

Dr. Szelényi Gusztáv  
70. születésnapjára

A *Dorcadion fulvum cervae* J. Friv. ökológiai alfaj  
új változatai (Coleoptera: Cerambycidae)

Írta

PODLUSSÁNY A.

(Érkezett 1973. szeptember 5-én)

Abstract: The populations of *Dorcadion fulvum cervae* FRIV. from Hungary are examined, and the description of six new aberrations is given. The known and the new forms are tabulated.

A *Dorcadion fulvum cervae* J. FRIV., a Nagyalföld szikeseinek jellegzetes gyalogcincére. Hiteles példányok eddig csak a Dömsöd és Kunszentmiklós vonaltól keletre elterülő Apajpusztáról kerültek elő.

Taxonómiai értéke egyes szerzőknél különböző. Egyesek szerint faji rangot érdemel: (J. FRIVALDSZKY, 1892, CSIKI, 1903-1905; HEYROVSZKY, 1955), mások a *Dorcadion fulvum* SCOP. faj "formájának" tartják (PLAVILJCSIKOV, 1958). Mi csatlakozunk KASZAB (1971) véleményéhez, aki a "szikes pusztákra jellegzetes ökológiai alfajnak" tartja. - Alfaji mivoltát látom igazolni abban is, hogy az e munkámban közölt változatok egy része a *Dorcadion fulvum* SCOP. vörösbarna, és a ssp. *cervae* J. FRIV. fekete színe közötti átmenetet alkotják.

Vizsgálataim során saját anyagomon kívül támaszkodtam a Természettudományi Múzeum, valamint JUHÁSZ CSABA gyűjteményére. Az itt leirt új változatok típuspéldányai az említett gyűjteményekben találhatóak. A vizsgált anyagot FRIVALDSZKY 1892; CSIKI E., 1936; KASZAB Z., 1952, 1963; KOVÁCS I-né, 1953; JUHÁSZ Cs. 1967, 1968, 1969; és PODLUSSÁNY A., 1967, 1972. években gyűjtötték. E gyűjtések április vége és június eleje között zajlottak a Dömsöd melletti Apajpusztán.

Munkám során a következő, az alfajtól eltérő változatokat találtam:

ab. juhaszi n. ab.

olyan mint a ssp. cervae J. FRIV., de szárnyfedői durván ráncoltak, ráncoltsága miatt pontjai nem kivehetők, ráncoltsága miatt a szárnyfedők felülete fénytelenné válik. Ebből a változathból 8 db-ot találtam.

ab. rugosulum n. ab.

olyan mint a ssp. cervae J. FRIV., de szárnyfedői erősen ráncoltak, csápjának első ize, valamint lábai (a lábfejek kivételével) vörösbarnák. Ebből a változathból 4 db-ot találtam.

ab. corrugator n. ab.

olyan, mint a ssp. cervae J. FRIV., de a szárnyfedők skulpturája kissé eltér, ugyanis a pontok közterecskéi finoman ráncoltak. Csápjának első ize, valamint lábai (a lábfejek kivételével) sötét vörösek. Ebből a változathból 1 db-ot találtam.

ab. apajensis n. ab.

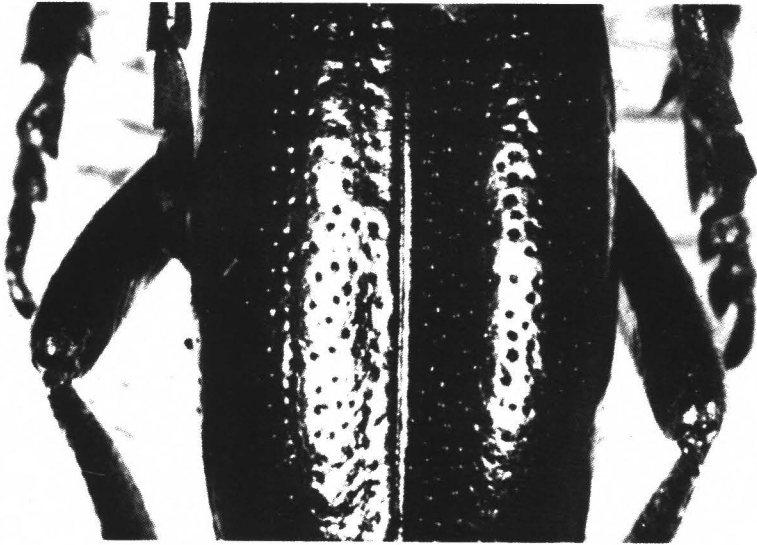
olyan mint a ssp. cervae J. FRIV., de szárnyfedői sötétbarnák. Ebből a változathból 4 darabot találtam.

ab. pullum n. ab.

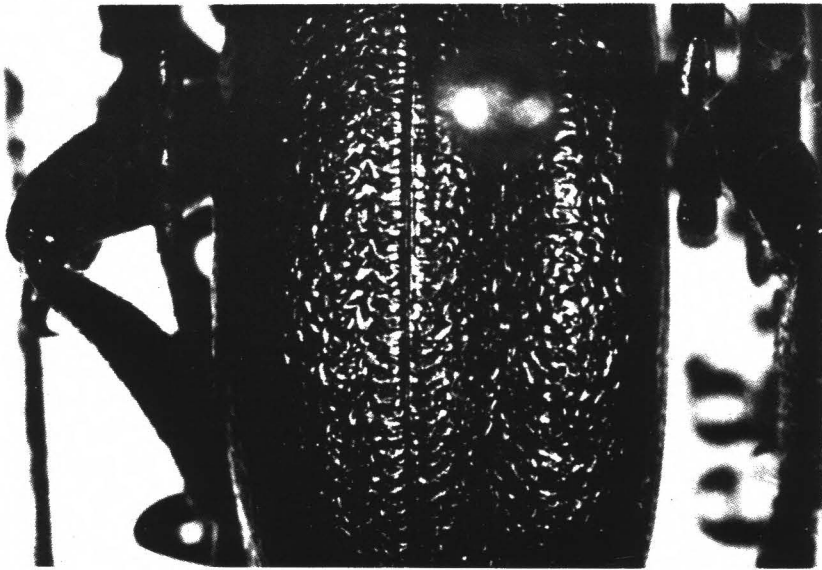
olyan, mint a ssp. cervae J. FRIV., de szárnyfedői sötétbarnák és (az előző változathtól eltérően) csápjának első ize, valamint lábai (a lábfejek kivételével) sötétbarnák. Ebből a változathból sok példány került elő. Ezt tartom a leggyakoribb változatnak.

ab. szelenyii n. ab.

olyan mint a ssp. cervae J. FRIV., de szárnyfedői, csápjának első ize, valamint lábai (a lábfejek kivételével) vörösbarnák. Tehát színezete megegyezik a Dorcadion fulvum SCOP. faj színezetével. Ebből a változathból 2 darabot találtam.



1. ábra: a *Dorcadion fulvum cervae* J. FRIV. szárnyfedőjének skulpturája



2. ábra: A *Dorcadion fulvum cervae* J. FRIV. ab. juhaszi n. ab. szárnyfedőjének skulpturája.

méret, alak	első oldalai	első színe, szkulpturája	színyfedők színe	színyfedők szkulpturája	csőp színe	lőnak színe	elfőrculás tipus példányok
Dorcadion fulvum SCOP.	16-22 mm zömöksebb	oldalsó bityket begyessék durván pontozott	vörösbarna	hosszanti bordikkal a szf. tövéől középsőig	első íze vörösbarna a többi fekete	vörösbarna, (lábfej fekete)	országosan elterjedt, gyakori
Dorcadion fulvum GERVÁE J. FRIV.	16-18 mm keskenyebb, megnyúlóbb	oldalsó bityket kompák	laktányi fekete	bordeák nyomatval a vállakon, finoman pontozott	fekete	fekete	Apajpusztán gyakori
Dorcadion fulvum GERVÁE J. FRIV. ab. juhászai n. ab.	- " -	- " -	mat fekete	durván ráncolt pontjai semlatások	- " -	- " -	1 db Holotypus Podussány Attila gyűjteményében 1 db Paratypus Természettudományi Múzeumban 3 db Paratypus Jubász Csaba gyűjteményében 3 db Paratypus Podussány Attila gyűjteményében
Dorcadion fulvum GERVÁE J. FRIV. ab. rügeni n. ab.	- " -	- " -	mat fekete a szf. caucusa sötétebb	durván ráncolt	első íze barna a többi fekete	vörösbarna, (lábfej fekete)	Apajpusztán ritka
Dorcadion fulvum GERVÁE J. FRIV. ab. sztrigoi n. ab.	- " -	- " -	zatrányi fekete	pontok kivehető, köztercskái finoman ráncoltak	első íze vörösbarna a többi fekete	vörösbarna, (lábfej fekete)	Apajpusztán nagyon ritka Podussány Attila gyűjteményében
Dorcadion fulvum GERVÁE J. FRIV. ab. gátsenis n. ab.	- " -	- " -	sötétebb	bordeák nyomatval a vállakon finoman pontozott	fekete	fekete	Apajpusztán ritka Podussány Attila gyűjteményében
Dorcadion fulvum GERVÁE J. FRIV. ab. pulum n. ab.	- " -	- " -	- " -	- " -	első íze sötétebbarna, a többi fekete	sötétebbarna, (lábfej fekete)	1 db Holotypus Podussány Attila gyűjteményében 3 db Paratypus Természettudományi Múzeumban 3 db Paratypus Podussány Attila gyűjteményében
Dorcadion fulvum GERVÁE J. FRIV. ab. gzeleyni n. ab.	- " -	- " -	vörösbarna	- " -	első íze vörösbarna a többi fekete	vörösbarna, (lábfej fekete)	1 db Holotypus Podussány Attila gyűjteményében 1 db Paratypus Jubász Csaba gyűjteményében

PODLUSSÁNY, A.: Neue Variationen der Dorcadion fulvum cervae J. Friv.  
aus Ungarn

In diesem Artikel sind die neuen Variationen des Dorcadion fulvum SCOP. ssp. cervae J. FRIV. beschrieben worden.

Es sind in Apajpuszta (Bezirk Dömsöd, Ungarn) Exemplare gesammelt worden, deren Färbung einen Übergang von der rotbraunen Farbe des Dorcadion fulvum SCOP. zu der schwarzen des Dorcadion fulvum cervae J. FRIV. bildet (ab. szelenyii, ab. pullum, ab. apajensis. Die Oberfläche der Flügeldecke anderer Exemplare ist weniger oder mehr runzlig und sie haben schwarze oder rote Beine (ab. juhaszi ab. rugosulum, ab. corrugator).

A szerző címe: PODLUSSÁNY Attila

1023 Budapest  
Borbolya u. 12. II. 9.