

## Új adatok Magyarország bogárfaunájához New species in the Coleoptera fauna of Hungary

Coleoptera gyűjteményem Staphylinidae anyagát ÁDÁM László determinálta. Munkájáért ezuton is köszönetet mondok. A feldolgozás során 11 faunánkra új faj került elő. Feldolgoztam a Pécsi Janus Pannonius Múzeum bogárgyűjteményének ormányosalkatu bogarait. A gyűjteményben négy faunánkra új fajt találtam. További két új faj az Alpokalja kutatás eredménye. - Az Otiorrhynchus roubali Pen. faj pedig az Aggteleki karsztról került elő. E fajról részletesebben is szövegek.

### STAPHYLINIDAE

Placusa atrata Mann. - Szentpéterfa, 1982.III.15. leg. PODLUSSÁNY Attila (továbbiakban PA), - Kondorfa, Sásos-erdő, 1984.IX.30. leg. PA. - Fenyőfő, 1986.IV.26. leg. PA.

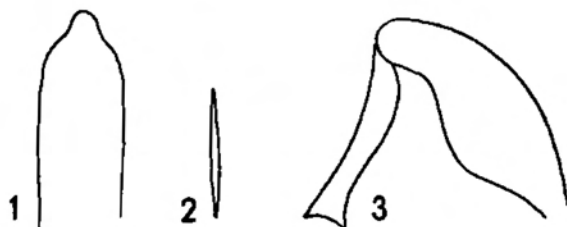
Ocalea rivularis Mill. - Kőszeg, talajrostálás (továbbiakban t) 1983.II.4. leg. PA.

Rhopalocerina clavigera Scriba. - Velem, t, 1983.II.4. leg. PA. - Bakonycsérnye, Kiszgyónbánya, t, 1986.XI.23. leg. PA.

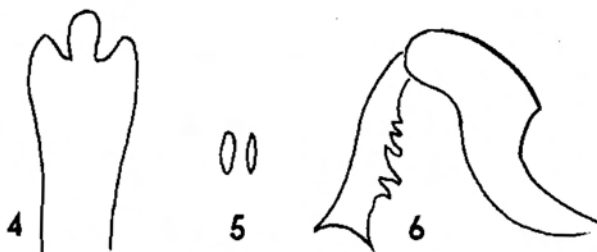
Callicerus obscurus Grav. - Fenyőfő, 1982.IV.19. leg. PA.

Amidobia talpa Heer. - Olaszfalu, t, 1981.II.7. leg. PA. és ROZNER I.

Lloglutosipalia gyocerffy Bern. - Porva, t, 1982.XII.12. leg. PA. - Pénzesgyőr, Szömörke-völgy, t, 1983.XI.12. leg. PA. - Fenyőfő, Kék-hegy, t, 1982.XI.1. leg. PA. és ROZNER I. - Ezt a fajt Budapestről írták le és azóta nem került elő. Eddig csak a típuspéldányok voltak ismertek.



1-3. ábra O. chrysocomus Germ. ♂ 1. ivarszerve 2. a szárnyfedő pikkelye 3. hátsó láb



4-6. ábra O. roubali Pen. ♂ 4. ivarszerv 5. a szárnyfedő pikkelye 6. hátsó láb

- Pachyatheta cribrata Kraatz - Fenyőfő, Kék-hegy, t. 1982.XI.1. leg. PA. és ROZNER I.  
Altbeta hypnorum Kies. - Olaszfalu, t. 1981.II.7. leg. PA. és ROZNER I.  
Altbeta britanniae Bern et Scheerp. - Kőszegi-hg., Kendig, 1980.VIII.20. leg. PA. - Máriaujfalu, 1978.VI.4. leg. PA.  
Coproceramus lividus Muls. et Rey - Velem, t. 1983.II.4. 1981.XI.15. leg. PA. - Bakonyeser-nye, Kisgyónbánya, t. 1986.XI.1. leg. PA. és Rozner I. - Eplény, t. 1982.I.31., 1982.III.6. leg. PA. - Olaszfalu, t. 1981.II.7. leg. PA. és ROZNER I. - Tési-fennsík, 1981.II.8. leg. PA.  
Chiloporata longitarsis Er. - Meggyeskovácsi, 1979.VI.1. leg. PA.

#### SCOLYTIDAE

- Pityophthorus exsulptus Ratzb. - Vas megye, Himfai parkerdő, 1986.V.3. leg. PA.

#### APIONIDAE

- Aplon difforme Ahr. - Mezősek-hg., leg. Dr. GEBHARDT

#### CURCULIONIDAE

- Coelodes rubricus Gyll. - Harsány  
Otiorrhynchus lasius Germ. - Kőszegi-hg., Stájer házak, 1980.V.2. leg. PA. - Kőszegi-hg., Stájer házak, 1984.VI.26.-VIII.18. t. leg. ROZNER I.  
Otiorrhynchus crataegi Germ. Pellérd, 1980.V.12. leg. HORVATOVICH S. és SÁR J.  
Otiorrhynchus roubali Pen. - Aggtelek, 1981.V.15. leg. OROZ. A. - Aggteleki karszt, Ménesvölgy, 1985.VII. t. leg. KANYO Z.

Az Otiorrhynchus roubali Penecke, 1931 fajt R. FRIESER a Die Käfer Mitteleuropas 10. kötetében (187. old) az Otiorrhynchus chrysochomus Germar faj szolváktól alfajaként említi. Az O. chrysochomus és az O. roubali fajok nem mutatnak olyan hasonlóságot, ami alapján faj és alfajként tárgyalhatók lennének. Rajzban ismertetem a két faj közti fontosabb különbségeket (1-6 ábra). Meg kell védenem Karl Alphons PENECKE megállapítását, pontos leírása alapján (Col. Centralbl. 1931. p. 120.) az Otiorrhynchus roubali Pen. egy önálló faj, mely az Aggteleki karszt ritka endemikus faja.

PODLUSSÁNY Attila, Budapest